



Yale access APP 綁定教學 1-3

1. 手機定位與藍芽開啟



2. 將藍芽模組插入Yale電子鎖



3. Yale電子鎖必須設定為安全模式/進階模式

喚醒面版 ▶ 輸入密碼 ▶ 按設定鍵 (進入設定模式) ▶ 按4#1# (切換為安全模式)
▶ 輸入新管理密碼 ▶ 按# ▶ 再次輸入密碼 ▶ 按下設定鍵 ▶ 完成

4. 登記藍芽模組

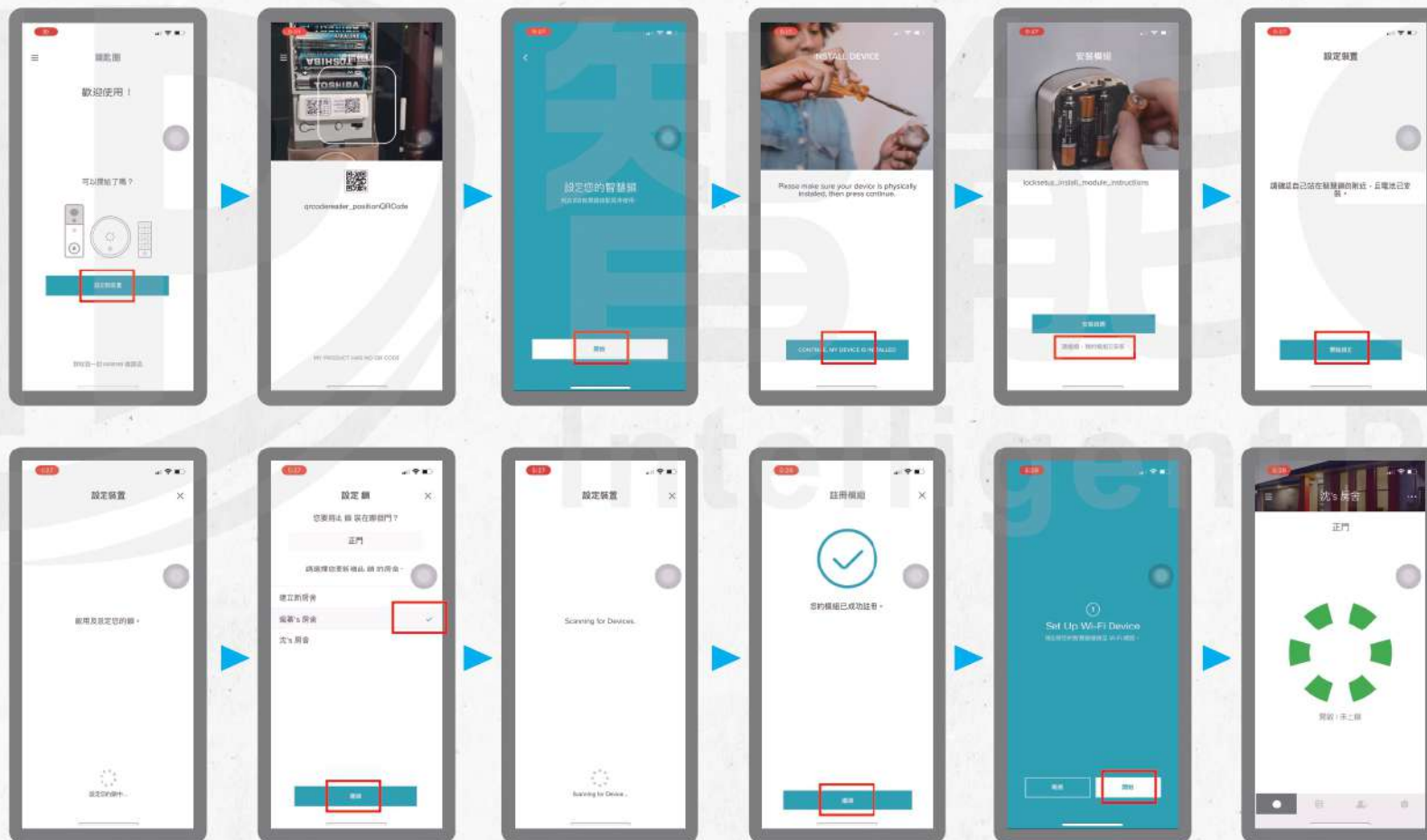
喚醒面版 ▶ 輸入密碼 ▶ 按設定鍵 ▶ 按7 (登記藍芽模組) ▶ 按#



Yale access APP 綁定教學 2-3

5. 綁定手機APP(請在電子鎖旁邊進行設定)

手機開啟Yale access APP ▶ 註冊帳號後登入 ▶ 設定新裝置
▶ 掃描藍芽模組QRcode ▶ 依畫面操作指示完成設定





Yale access APP 綁定教學 3-3

⚠ 電子鎖登記藍芽模組後將被限制在進階模式, 設定解鎖功能皆由APP上操作。
電子鎖設定只剩下 1: 管理者密碼變更模式 & 7: 登記藍芽模組模式

6. 指紋、卡片、密碼、權限設定 (請在電子鎖旁進行設定)

點擊房客名單 **1** ▶ 點擊邀請 **2** ▶ 選擇設定的選項 ▶ 依畫面操作指示完成設定



應用程式出入權限	→ 權限分享設定 (房客需下載APP註冊帳號)
僅限個人通行碼	→ 密碼設定
僅限非接觸式鑰匙	→ 卡片設定
僅限指紋	→ 指紋設定